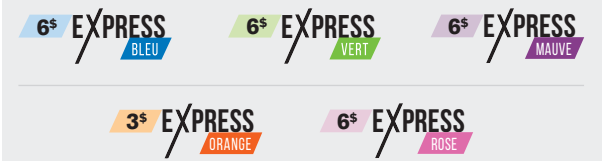




TARIFS DES TITRES DE TRANSPORT

Aller simple Payé en argent (montant exact) ou avec un billet

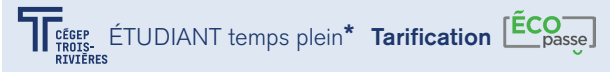


ENFANTS 6 ans et moins **GRATUIT**

Correspondance

Présentez votre correspondance entre les EXPRESS et payez uniquement **3\$** de plus.

Laissez-passer



GÉNÉRAL mensuel **80\$**

TARIF RÉDUIT mensuel:

- Étudiant **60\$**
- 65 ans et plus **60\$**

*Certaines conditions s'appliquent. Sur présentation d'une carte étudiante valide.

Note : Laissez-passer mensuel valide à partir du 1er jour du mois jusqu'au dernier jour du mois. Non monnayable et non transférable.

Aucun transport lors des jours fériés suivants:

Jour de l'An – Lendemain du jour de l'An – Lundi de Pâques – Fête nationale du Québec – Fête du Canada - Fête du travail – Action de grâce – Veille de Noël – Jour de Noël – Lendemain de Noël – Veille du jour de l'An.

Fiers partenaires :



www.ctcmaskinongé.org
info@ctcmaskinongé.org
819.840.0603



POUR CRÉER SON PROFIL D'USAGER

- Contactez-nous par téléphone pour obtenir un identifiant, un NIP et un mot de passe.
- Vous pouvez télécharger l'application **Mon CTCM** pour avoir votre carte de membre virtuelle et gérer votre profil.



POUR LA RÉSERVATION

- Plusieurs façons pour réserver votre place :
 - Par téléphone : 819 840-0603
 - Par courriel : info@ctcmaskinongé.org
 - En nous contactant via Facebook @CTCM1

RÉSERVATION OBLIGATOIRE

● EXPRESS ROSE

RÉSERVATION OBLIGATOIRE

Pour les heures surlignées en jaune.



SANS RÉSERVATION

● EXPRESS BLEU

● EXPRESS VERT

● EXPRESS ORANGE

● EXPRESS MAUVE

LA RÉSERVATION doit s'effectuer au plus tard la veille du déplacement **AVANT 15h**, du lundi au jeudi et **AVANT 10h**, le vendredi.



Le Réseau des Express est en fonction du lundi au vendredi



RÉSERVATION OBLIGATOIRE pour l'ensemble du Réseau des EXPRESS du **1er juin à la mi-août** sauf indication contraire

LORS DE L'EMBARQUEMENT

- Se présenter 10 min. à l'avance au point d'embarquement.
- À chaque embarquement, présenter sa carte de membre (plastique ou virtuelle) et présenter son titre de transport.
- Présenter votre carte étudiante.

Comment trouver les points d'embarquement?



Sur place, il y a une affiche ou un abribus identifié.



Des espaces de stationnement sont parfois disponibles.



WiFi et supports à vélos* disponibles dans l'EXPRESS BLEU et l'EXPRESS VERT

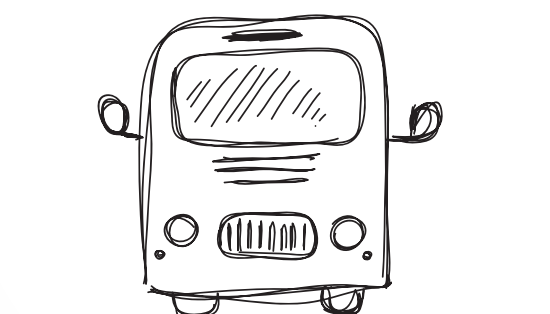
*Avant d'utiliser les supports à vélos, consultez notre politique d'utilisation disponible en ligne.



UN RÉSEAU COMPLET



POUR VOUS DÉPLACER PARTOUT SUR LE TERRITOIRE



Contactez-nous !

819.840.0603
www.ctcmaskinongé.org



EMPLACEMENT DES ARRÊTS

CHARETTE • Gare	250, rue de la Station
CHARETTE • Le Villageois	571, rue Notre-Dame
LOUISEVILLE • Centre commercial	550, boul. St-Laurent E. (porte sur la 9 ^{ème} avenue)
LOUISEVILLE • Coin Comtois	Coin boul. St-Laurent O.
LOUISEVILLE • Coin Dalcourt et Industriel	624, rue Dalcourt
LOUISEVILLE • Dépanneur Ultramar (rond point)	1450, boul. St-Laurent E.
LOUISEVILLE • École secondaire l'Escale	391, rue de la Mennais
LOUISEVILLE • Hôpital	450, 2ème Rue
LOUISEVILLE • Hôtel de ville	100 & 105, avenue St-Laurent
MASKINONGÉ • Face à l'église	28, rue St-Joseph
MASKINONGÉ • Ultramar	103, boul. Est
SHAWINIGAN • CEA du St-Maurice	1092, rue Trudel
SHAWINIGAN • Cégep de Shawinigan	2263, avenue du Collège
SHAWINIGAN • CFM - École secondaire Des Chutes	1620, avenue Albert-Tessier
SHAWINIGAN • CJE - Centre-ville	432, avenue Willow
SHAWINIGAN • École Val-Mauricie	1200, rue de Val-Mauricie
SHAWINIGAN • Hôpital du Centre de la Mauricie	50, 119ème rue
SHAWINIGAN • Plaza de la Mauricie (Porte 1)	3103, boul. Royal
SHAWINIGAN • Séminaire Ste-Marie	5655, boul. Des Hêtres
ST-ALEXIS-DES-MONTS • CLSC	10, rue Jonathan
ST-ALEXIS-DES-MONTS • Marché Tradition	450, rue Notre Dame
ST-ALEXIS-DES-MONTS • Parc Alexis Boulanger	21, rue St-Olivier
ST-ALEXIS-DES-MONTS • Rue Francis	En arrière de l'Hôtel de ville
ST-BARNABÉ • Église	780, rue St-Joseph
ST-BONIFACE • Dépanneur Pétro-Canada	1620, boul. Trudel Est
ST-BONIFACE • Dépanneur Sonic	54, boul. Trudel Ouest
STE-ANGÈLE-DE-PRÉMONT • Édifice municipal	2451, rue Camirand
ST-ÉDOUARD-DE-MASKINONGÉ • Édifice municipal	3851, rue Notre Dame (côté rue St Charles)
ST-ÉLIE-DE-CAXTON • Domaine Ouellet	Coin route des Lacs et rue Marie-Josée
ST-ÉLIE-DE-CAXTON • Maison du Citoyen	52, chemin des Loisirs
ST-ÉTIENNE-DES-GRÈS • Desjardins	1470, rue Principale
STE-URSULE • Église	Rue de la Fabrique
ST-JUSTIN • Parc des loisirs	1290, route Gérin
ST-LÉON-LE-GRAND • Hôtel de ville	52, rue de la Fabrique
ST-MATHIEU DU PARC • Bibliothèque	600, chemin de l'Esker
ST-PAULIN • Église	2860, rue Lafleche
ST-SÉVÈRE • Bureau municipal	59, rue Principale
TROIS-RIVIÈRES • Bel-Avenir - UQTR *	Rue Jean-Bourdon
TROIS-RIVIÈRES • Cégep Humanités	Entrée #6, rue Marguerite-Bourgeois
TROIS-RIVIÈRES • Cégep Sciences	Entrée #19, rue Marguerite-Bourgeois
TROIS-RIVIÈRES • Centre Les Rivières	Entrée principale
TROIS-RIVIÈRES • CHAUR - Clinique R3R	850, de la Terrière
TROIS-RIVIÈRES • Collège Lafleche	1687, boul. du Carmel
TROIS-RIVIÈRES • École secondaire Chavigny	365, rue Chavigny
YAMACHICHE • Dépanneur Shell	871, rue Ste-Anne
YAMACHICHE • Hôtel de ville	366, rue Ste-Anne
YAMACHICHE • La Porte de la Mauricie	4, route Ste-Anne O. (face à l'entrée du restaurant)
YAMACHICHE • Parc. A. Trahan	Sur la rue Ste-Anne (voisin de l'église)



STE-URSULE // ST-JUSTIN // MASKINONGÉ
LOUISEVILLE // YAMACHICHE
TROIS-RIVIÈRES

SANS RÉSERVATION
de la mi-août au 31 mai

DIRECTION TROIS-RIVIÈRES	STE-URSULE • Église	6 h 25	10 h 25		
	ST-JUSTIN • Parc des loisirs	6 h 32	10 h 32		
	MASKINONGÉ • Face à l'église	6 h 40	10 h 40		16 h 50
	MASKINONGÉ • Dépanneur Ultramar	6 h 42	10 h 42		16 h 53
	LOUISEVILLE • Coin boul. Comtois (côté CLSC)	6 h 47	10 h 47		17 h 00
	LOUISEVILLE • Coin Dalcourt et Industriel	6 h 50			17 h 01
	LOUISEVILLE • Hôtel de ville	6 h 53	10 h 53	14 h 45	17 h 02
	LOUISEVILLE • Centre commercial	6 h 56	10 h 56	14 h 48	17 h 05
	LOUISEVILLE • Dépanneur Ultramar (rond point)	6 h 59	10 h 59	14 h 51	17 h 09
	YAMACHICHE • La Porte de la Mauricie	7 h 00	11 h 00	14 h 52	17 h 10
EMBARQUEMENT DÉBARQUEMENT	YAMACHICHE • Hôtel de ville	7 h 04	11 h 04	14 h 56	17 h 14
	YAMACHICHE • Parc. A. Trahan	7 h 05	11 h 05	14 h 57	17 h 15
	YAMACHICHE • Dépanneur Shell	7 h 07	11 h 07	15 h 00	17 h 17
	TROIS-RIVIÈRES • Centre Les Rivières		11 h 40	15 h 30	17 h 40
	TROIS-RIVIÈRES • Bel-Avenir - UQTR*	7 h 35	11 h 50	15 h 52	17 h 50
	TROIS-RIVIÈRES • Cégep Humanités	7 h 42	12 h 00	15 h 45	18 h 00
	TROIS-RIVIÈRES • Cégep Sciences	7 h 43	12 h 01	15 h 46	18 h 01
	TROIS-RIVIÈRES • CHAUR Clinique R3R	7 h 47	12 h 05	15 h 37	18 h 05
	TROIS-RIVIÈRES • Collège Lafleche	7 h 50	12 h 10	15 h 40	18 h 10
	TROIS-RIVIÈRES • École sec. Chavigny				15 h 30
DIRECTION STE-URSULE	YAMACHICHE • Dépanneur Shell	8 h 18	12 h 28	16 h 20	18 h 28
	YAMACHICHE • Parc. A. Trahan (face au parc)	8 h 20	12 h 30	16 h 23	18 h 30
	YAMACHICHE • Hôtel de ville (face à l'Hôtel de ville)	8 h 21	12 h 31	16 h 24	18 h 31
	YAMACHICHE • La Porte de la Mauricie	8 h 25	12 h 35	16 h 29	18 h 35
	LOUISEVILLE • Dépanneur Ultramar (rond point)	8 h 26	12 h 36	16 h 30	18 h 36
	LOUISEVILLE • Centre commercial	8 h 30	12 h 40	16 h 34	18 h 40
	LOUISEVILLE • Hôtel de ville (côté 100 St-Laurent)	8 h 33	12 h 43	16 h 37	18 h 43
	LOUISEVILLE • Coin Dalcourt et Industriel	8 h 34			
	LOUISEVILLE • Coin boul. Comtois (face au CLSC)	8 h 35	12 h 45	16 h 39	18 h 47
	MASKINONGÉ • Dépanneur Ultramar	8 h 42	12 h 52	16 h 45	18 h 52
EMBARQUEMENT DÉBARQUEMENT	MASKINONGÉ • Face à l'église	8 h 44	12 h 55	16 h 47	18 h 55
	ST-JUSTIN • Parc des loisirs	8 h 52	13 h 03		19 h 03
	STE-URSULE • Église	9 h 00	13 h 10		19 h 10

*UQTR : l'arrêt est à 10 min. de marche des cubes.

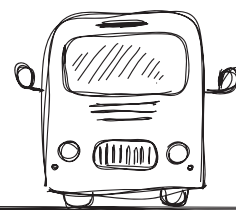


ST-ÉDOUARD-DE-MASKINONGÉ
STE-ANGÈLE-DE-PRÉMONT // ST-PAULIN
CHARETTE // ST-BONIFACE
ST-ÉTIENNE-DES-GRÈS // TROIS-RIVIÈRES

SANS RÉSERVATION
de la mi-août au 31 mai

DIRECTION TROIS-RIVIÈRES	ST-ÉDOUARD-DE-MASKINONGÉ • Édifice municipal	6 h 27	10 h 27		
	STE-ANGÈLE-DE-PRÉMONT • Édifice municipal	6 h 37	10 h 37		
	ST-PAULIN • Église	6 h 47	10 h 47	14 h 30	16 h 50
	CHARETTE • Gare	6 h 55	10 h 55	14 h 38	16 h 58
	CHARETTE • Le Villageois	6 h 57	10 h 57	14 h 40	17 h 00
	ST-BONIFACE • Dépanneur Sonic	7 h 07	11 h 07	14 h 50	17 h 10
	ST-ÉTIENNE-DES-GRÈS • Desjardins	7 h 15	11 h 15	15 h 00	17 h 20
	TROIS-RIVIÈRES • Centre Les Rivières		11 h 40		17 h 40
	TROIS-RIVIÈRES • Bel-Avenir - UQTR*	7 h 35	11 h 50	15 h 52	17 h 50
	TROIS-RIVIÈRES • Cégep Humanités	7 h 42	12 h 00	15 h 45	18 h 00
EMBARQUEMENT DÉBARQUEMENT	TROIS-RIVIÈRES • Cégep Sciences	7 h 43	12 h 01	15 h 46	18 h 01
	TROIS-RIVIÈRES • CHAUR Clinique R3R	7 h 47	12 h 05		18 h 05
	TROIS-RIVIÈRES • Collège Lafleche	7 h 50	12 h 10		18 h 10
	TROIS-RIVIÈRES • École sec. Chavigny	8 h 05		15 h 30	
	ST-ÉTIENNE-DES-GRÈS • Desjardins	8 h 25	12 h 25	16 h 18	18 h 25
	ST-BONIFACE • Dépanneur Sonic	8 h 35	12 h 35	16 h 28	18 h 35
	CHARETTE • Le Villageois	8 h 45	12 h 45	16 h 38	18 h 45
	CHARETTE • Gare	8 h 47	12 h 47	16 h 40	18 h 47
	ST-PAULIN • Église	8 h 55	12 h 55	16 h 48	18 h 55
	STE-ANGÈLE-DE-PRÉMONT • Édifice municipal	9 h 05	13 h 05		19 h 05
EMBARQUEMENT DÉBARQUEMENT	ST-ÉDOUARD-DE-MASKINONGÉ • Édifice municipal	9 h 15	13 h 15		19 h 15

*UQTR : l'arrêt est à 10 min. de marche des cubes.



Le Réseau des Express est en fonction du lundi au vendredi



ST-ALEXIS-DES-MONTS // ST-PAULIN
STE-ANGÈLE-DE-PRÉMONT // LOUISEVILLE // ST-LÉON-LE-GRAND

SANS RÉSERVATION
de la mi-août au 31 mai

DIRECTION LOUISEVILLE	ST-ALEXIS-DES-MONTS • CLSC	6 h 27	7 h 17		15 h 17	
	ST-ALEXIS-DES-MONTS • Parc Alexis Boulanger	6 h 30	7 h 20	10 h 20	15 h 20	
	ST-ALEXIS-DES-MONTS • Rue Francis	6 h 33	7 h 23		15 h 23	
	ST-ALEXIS-DES-MONTS • Marché Tradition	6 h 35	7 h 25		15 h 25	
	ST-PAULIN • Église	6 h 45	7 h 35	10 h 35	15 h 35	
EMBARQUEMENT DÉBARQUEMENT	STE-ANGÈLE-DE-PRÉMONT • Édifice municipal	7 h 45			15 h 45	
	LOUISEVILLE • Coin Dalcourt et Industriel	8 h 00			16 h 00	
	LOUISEVILLE • École sec. L'Escale	8 h 05			16 h 05	
	LOUISEVILLE • Hôtel de ville	8 h 08			16 h 08	
	LOUISEVILLE • Hôpital	8 h 15	11 h 15		16 h 15	
DIRECTION ST-ALEXIS-DES-MONTS	STE-ANGÈLE-DE-PRÉMONT • Édifice municipal	8 h 35			16 h 35	
	ST-PAULIN • Église	8 h 45	16 h 48	18 h 55		
	ST-ALEXIS-DES-MONTS • Marché Tradition	7 h 05	8 h 55		16 h 55	
	ST-ALEXIS-DES-MONTS • Rue Francis	7 h 07	8 h 57		16 h 57	
	ST-ALEXIS-DES-MONTS • Parc Alexis Boulanger	7 h 10	9 h 00	12 h 00	17 h 00	19 h 10
	ST-ALEXIS-DES-MONTS • CLSC	7 h 13	9 h 03		17 h 03	



ST-ÉLIE-DE-CAXTON // CHARETTE
ST-BONIFACE // SHAWINIGAN
ST-PAULIN // ST-ALEXIS-DES-MONTS
ST-MATHIEU-DU-PARC

SANS RÉSERVATION
de la mi-août au 31 mai

CORRESPONDANCE EXPRESS VERT	ST-ÉLIE-DE-CAXTON • Domaine Ouellet	6 h 30	10 h 30		
	ST-ÉLIE-DE-CAXTON • Maison du Citoyen	6 h 40	10 h 40		
	CHARETTE • Le Villageois Correspondance avec l'EXPRESS VERT direction Trois-Rivières	6 h 50	10 h 50		
DIRECTION SHAWINIGAN	CHARETTE • Gare	7 h 11	11 h 13		
	CHARETTE • Le Villageois	7 h 13	11 h 15	15 h 05	17 h 30
	ST-ÉLIE-DE-CAXTON • Maison du Citoyen	7 h 25	11 h 25		
	ST-ÉLIE-DE-CAXTON • Domaine Ouellet	7 h 35	11 h 35		
	ST-BONIFACE • Dépanneur Sonic	7 h 45	11 h 45	15 h 15	17 h 40
	ST-BONIFACE • Dépanneur Pétro-Canada	7 h 50	11 h 50	15 h 20	17 h 45
EMBARQUEMENT DÉBARQUEMENT	SHAWINIGAN • Cégep de Shawinigan	8 h 00	12 h 00	16 h 00	18 h 35
	SHAWINIGAN • CFM - École sec. des Chutes	8 h 05	12 h 05	15 h 55	18 h 25
	SHAWINIGAN • Séminaire Ste-Marie	8 h 07	12 h 07	15 h 53	18 h 30
	SHAWINIGAN • Plaza de la Mauricie (Porte 1)	8 h 10	12 h 10	15 h 50	18 h 20
	SHAWINIGAN • CEA du St-Maurice	8 h 13	12 h 13	15 h 47	18 h 17
	SHAWINIGAN • CJE - Centre-ville	8 h 17	12 h 17	15 h 43	18 h 14
	SHAWINIGAN • Hôpital du Centre de la Mauricie	8 h 25	12 h 25	15 h 35	18 h 00
	SHAWINIGAN • École Val-Mauricie				18 h 10
	ST-BONIFACE • Dépanneur Pétro-Canada	8 h 40	12 h 40	16 h 10	18 h 45
	ST-BONIFACE • Dépanneur Sonic	8 h 45	12 h 45	16 h 28	18 h 50
DIRECTION CHARETTE ET ST-ALEXIS-DES-MONTS	ST-ÉLIE-DE-CAXTON • Domaine Ouellet	8 h 55	12 h 55	16 h 38	19 h 00
	ST-ÉLIE-DE-CAXTON • Maison du Citoyen	9 h 05	13 h 05	16 h 48	19 h 10
	CHARETTE • Le Villageois	9 h 15	13 h 15	16 h 58	19 h 15
	CHARETTE • Gare	9 h 17	13 h 17	17 h 00	19 h 17
	ST-PAULIN • Église				19 h 27
	ST-ALEXIS-DES-MONTS • Parc Alexis Boulanger				19 h 39



ST-MATHIEU-DU-PARC • Bibliothèque
Les arrêts à Shawinigan varient en fonction des réservations.

DÉPARTS DE ST-MATHIEU-DU-PARC		DÉPARTS DE SHAWINIGAN	
7 h 30	11 h 30	12 h 00	
		16 h 00	18 h 35



YAMACHICHE // ST-SÉVÈRE
ST-BARNABÉ
ST-ÉTIENNE-DES-GRÈS
SHAWINIGAN // LOUISEVILLE

RÉSERVATION OBLIGATOIRE

DIRECTION SHAWINIGAN	YAMACHICHE • Parc A. Trahan	7 h 10			
	ST-SÉVÈRE • Bureau municipal	7 h 20			
	ST-BARNABÉ • Église	7 h 27			
	ST-ÉTIENNE-DES-GRÈS • Desjardins	7 h 37			
EMBARQUEMENT DÉBARQUEMENT	SHAWINIGAN • Cégep de Shawinigan	7 h 51			16 h 35
	SHAWINIGAN • CFM - École sec. des Chutes	7 h 55			16 h 25
	SHAWINIGAN • Séminaire Ste-Marie	7 h 57			16 h 20
	SHAWINIGAN • Plaza de la Mauricie (Porte 1)	8 h 00			16 h 15
	SHAWINIGAN • CEA du St-Maurice	8 h 03			16 h 12
	SHAWINIGAN • CJE - Centre-ville	8 h 08			16 h 07
	SHAWINIGAN • Hôpital du Centre de la Mauricie	8 h 15			16 h 00
DIRECTION LOUISEVILLE	ST-ÉTIENNE-DES-GRÈS • Desjardins				16 h 52
	ST-BARNABÉ • Église				17 h 02
	ST-SÉVÈRE • Bureau municipal				17 h 09
	YAMACHICHE • Parc A. Trahan				17 h 19
	LOUISEVILLE • Centre commercial				17 h 29
LOUISEVILLE • Hôtel de ville				17 h 32	

Pour vous déplacer PARTOUT sur le territoire

LÉGENDE :

- Reservation obligatoire pour les heures surlignées en jaune
- Arrêt d'Orléans Express
- Abribus
- Stationnements incitatifs
- Autobus ou taxis collectifs
- Transfert vers l'EXPRESS Bleu
- Transfert vers l'EXPRESS Vert
- Transfert vers l'EXPRESS Orange
- Transfert vers l'EXPRESS Mauve
- Transfert vers l'EXPRESS Rose

Dépliants en anglais et en espagnol disponibles en ligne :



FOR ENGLISH
PARA ESPAÑOL